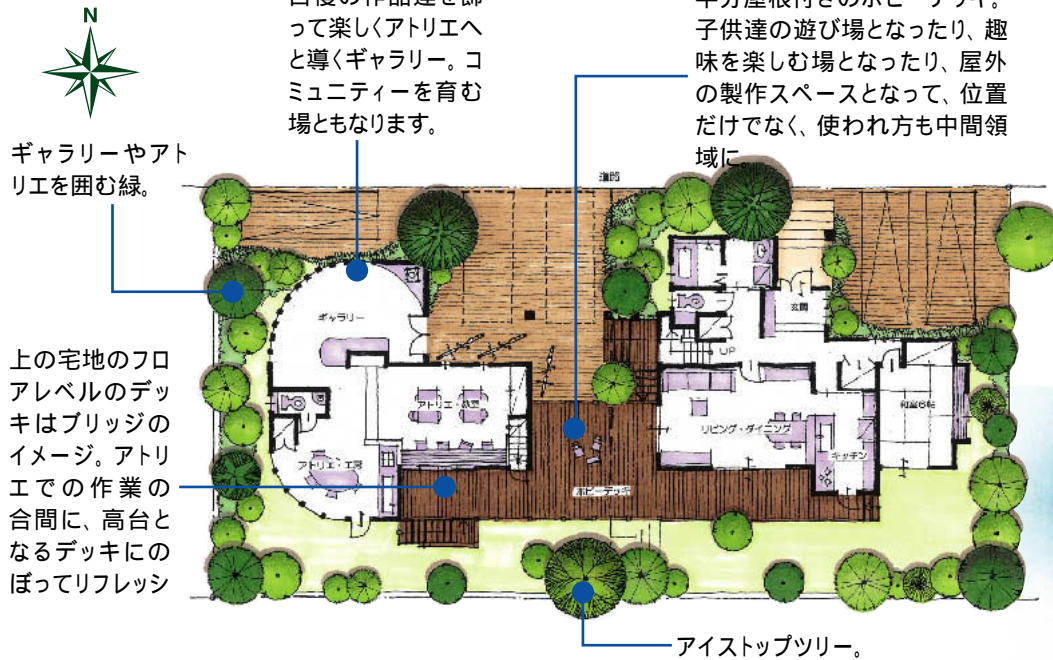


東西宅地にお建ていただいた場合のご提案(II)です。

平面イメージ図



暮らしと趣味それぞれをを上手に活かしたい方に。

趣味仕事と生活がつながる遊び上手な家。

北入りの間口の広い敷地を活かしてアトリエスペースや駐車スペースのある、パブリックな空間を取り込んだ明るく爽やかな住まいです。ホビーデッキを中央に配し、趣味(仕事)スペースと居住スペースそれぞれをスムーズに繋ぐ快適な空間を創り出しました。

立面イメージ図



東西宅地 ご推奨プラン例(II)

敷地面積 / 405.94㎡(122.79坪) 延床面積 / 176.48㎡(53.38坪)